

# EL RUIDO SIN Y CON PANDEMIA EN EL FALLA

Profesora coordinadora: Isabel Ramos Farfán

Alicia Medina Gordillo, África Ortega Maestre, Elías Romero Catalán

I.E.S. Manuel de Falla. Avda. Palestina s/n, C. P. 11510, Puerto Real (Cádiz)

[isa.ramos.farfán@gmail.com](mailto:isa.ramos.farfán@gmail.com)

Nuestro proyecto científico trata de la intensidad del sonido en nuestro instituto. En la investigación hemos tenido en cuenta el trabajo realizado hace 10 años sobre el ruido en nuestro centro.

**Investigación :**

Nos preguntamos si éste ha variado en las dos situaciones en el 2011 (sin pandemia) y en el 2021 (con pandemia).

¿Cuál es la intensidad del sonido en nuestro instituto sin y con pandemia?

**Hipótesis:**

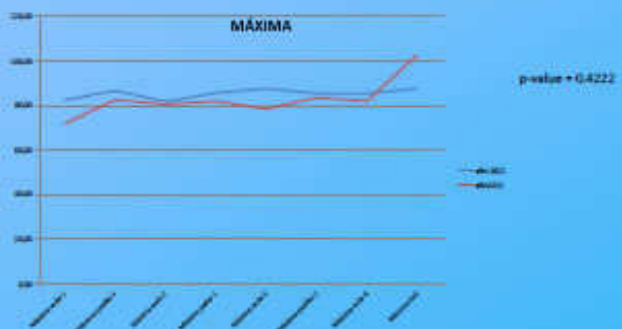
Nuestra hipótesis es que ha disminuido debido a la distribución en dos horarios y a los grupos burbuja.

**Experimento:**

Para comprobar la hipótesis hemos utilizado un sonómetro que registra la intensidad de sonido en decibelios; medimos mínima, máxima y promedio (es una aplicación de móvil). Hemos usado una tabla de recogida similar a la que se usó en el año 2011 (sin pandemia). Los datos se han recogido en tramos horarios iguales de los registrados en 2011, durante dos semanas, en la segunda se ha calibrado el sonómetro por lo que los datos son más fiables. Vamos a analizar los resultados realizando tablas y gráficas que nos permitirán comparar el ruido en ambas situaciones y obtener las conclusiones. Vamos a averiguar si nuestra hipótesis es cierta o falsa, si existe una diferencia significativa. Hemos utilizado un programa informático comparamos los datos registrados (test de Student). Cuando el p valor es menor de 0.001 indica que hay una diferencia significativa entre los valores relacionados (registro de ruido en los mismos tramos horarios en dos años distintos 2011 y 2021).



**Resultados:**



**Conclusión:**

Las conclusiones son que la hipótesis no es cierta salvo para las mínimas que si son más bajas en este año que en el 2011. Pensamos que se debe a las medidas por el Covid, por ejemplo, no salimos al pasillo y hay menos ruido de fondo.

