

ME DUELE LA RODILLA....!VA A LLOVER! UN ACERCAMIENTO A LA BIOMETEOROLOGÍA

Manuel Jiménez Gonzalez , Cristina Martínez Pérez,
Alejandro Pérez Romero y Aurelio Sánchez Alfonso
Coordinadores: Ana Villaescusa Lamet e Ismael Bermúdez Chaves
Colegio Salesiano "María Auxiliadora"
C/María Auxiliadora 19, Algeciras (11203)
email: ismael.bermudez@uca.es

INTRODUCCIÓN:

Nuestra profe de Biología nos recomendó que viéramos el vídeo de un reportaje, que realizaron en las noticias de TVE1. Este reportaje despertó nuestro interés! En él se planteaban distintos aspectos de la llamada Biometeorología, una disciplina que trata de estudiar la influencia que las variables estacionales tienen sobre la salud de las personas. Las frases como la que aparece en nuestro título "Me duele la rodilla, va a llover" que escuchamos muchas veces en las personas mayores que nos rodean, aumentó nuestra curiosidad. Es por ello que nos hemos propuesto indagar sobre el fundamento científico de algunas de estas afirmaciones. ¿Estamos más tristes en otoño?, ¿duelen las articulaciones cuando va a cambiar el tiempo? ¿Qué influencia tienen los iones del aire en nuestro humor? ¿Nos duele más la cabeza si el tiempo es ventoso?...Estas y otras preguntas son las que queremos resolver en nuestro proyecto de investigación.

METODOLOGÍA:

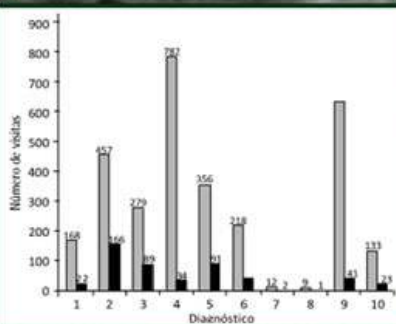
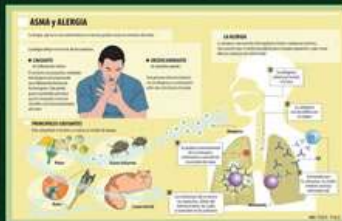
- Recopilación de material bibliográfico.
- Entrevistas con expertos.
- Fabricación de modelos.
- Emisión de conclusiones.
- Elaboración de la memoria.

OBJETIVOS:

- Investigar si la influencia del viento, tiene incidencia sobre el carácter de las personas.
- Conocer la relación entre las personas con problemas asmáticos y el mal tiempo (se construirá un modelo de las modificaciones en las vías respiratorio durante los procesos asmáticos)
- Conocer si existe relación entre estados depresivos y los cambios estacionales (otoño-primavera).
- Estudiar la posibilidad de que haya personas sensibles a los cambios de tiempo y el papel que juega en esto los iones presentes en el aire.
- Investigar la relación entre la incidencia que tienen los procesos gripales (se fabricará un modelo del virus de la gripe para poder explicar las transformaciones de su envoltura ante los cambios de temperatura) en invierno con otras enfermedades como cardiopatías, diabetes o hipertensión.
- Investigar la relación entre las migrañas y los cambios bruscos de tiempo.

RESULTADOS:

- 1.- El asma de carácter endógeno se ve más afectada por el tiempo desapacible (frío, humedad, lluvia, etc.) dichos factores paralizan los cilios de los bronquios y espesan el moco de las vías respiratorias. Los factores ambientales recrudecen los síntomas asmáticos.
- 2.- El viento ejerce una acción mecánica sobre el organismo.
- 3.- El trastorno afectivo estacional suele darse en lugares donde la mayor parte del año se está en oscuridad.
- 4.- Los iones afectan a nuestra salud. Esto aunque es objeto de discusión está relacionado con la propia bioquímica del organismo
- 5.- Las migrañas empeoran con los cambios bruscos de tiempo.
- 6.- La capacidad infecciosa del virus de la gripe en invierno está relacionada con cambios en su envoltura



WEBGRAFÍA:

<http://www.earthday.net/footprint>
<http://ceroco2.org/>
<http://www.tuhuelaecologica.org/>
<http://llavedelcambio.blogspot.com.es/2012/05/1.html>
<http://www.monografias.com/trabajos92/residuos-solidos-urbanos/residuos-solidos-urbanos.shtml>
<http://www.monografias.com/trabajos70/reciclaje-desechos-solidos-reforestacion>
<http://www.dondereciclo.org>

ASESORAMIENTO:

- Dra. Concepción Villaescusa Lamet. Pediatra.
- Dr. José Miguel Hernández Rey. Internista
- Elisabet Vilella. Directora de investigación de la institución Pere Mata de Tarragona

AGRADECIMIENTOS:

- Doctores C.Villaescusa y JM Hernandez Rey
- Doña Eva Díaz Salsench. Psicóloga clínica.
- A nuestra compañera Leire Blázquez Gallego que nos ayudó en la fabricación de los modelos.
- Dr. Jaime Juan López Gómez.
- Ampa Maria Auxiliadora .