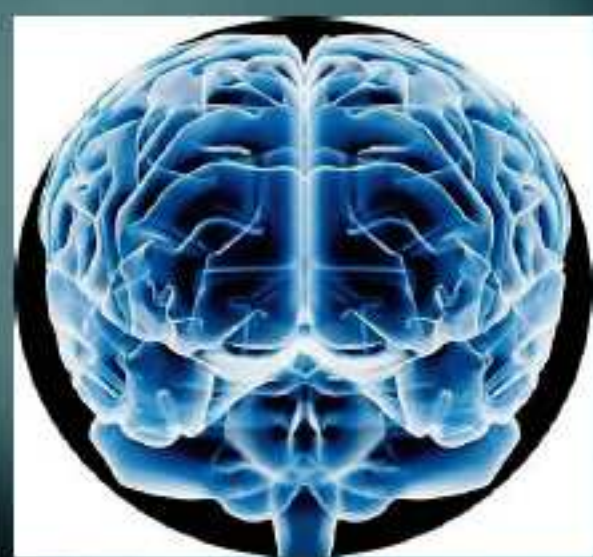


Autoras: María Cruz Trujillo, Lucía Caro Moro

Coordinador: Diego Castellano Sánchez

I.E.S. San Fulgencio, Écija (Sevilla)

VIII Encuentro de Alumno Investigador de Algeciras 2013

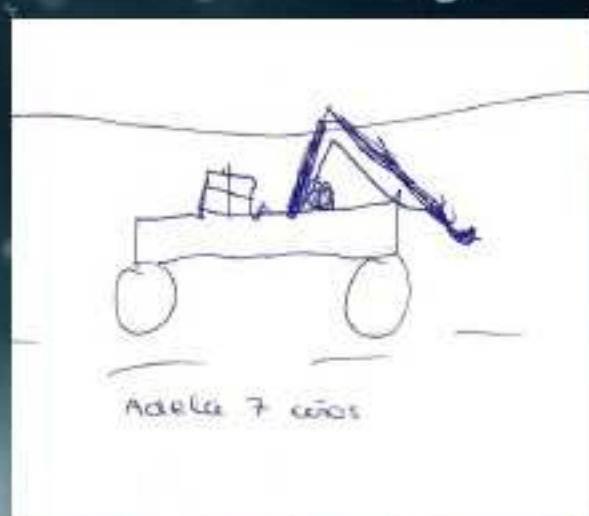


INTRODUCCIÓN

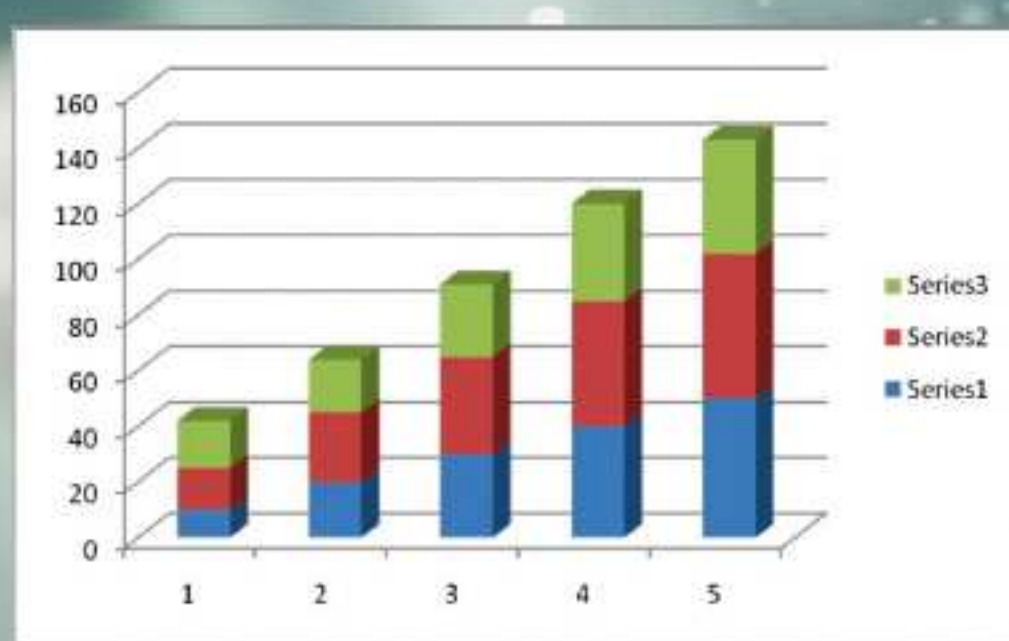
Existen estudios que aseguran que puede existir una especie de "factor telepático" entre gemelos. Para los científicos simplemente se trata de que el hecho de compartir el mismo ADN, da lugar a que sus cerebros procesen la información de forma idéntica.

¿Existe realmente una conexión mental entre gemelos?

Dibujos realizados por hermanos gemelos como resultado de uno de los experimentos realizados



Gráfica de barras en la cual se aprecia la diferencia de acierto común entre parejas de gemelos, mellizos y hermanos



Ejemplo de un caso especial de compatibilidad entre gemelos y hermanos de distinta edad

Rasgos	Gemelos		Hermanas mayores	
	Álvaro (21)	Julio (21)	Carmen (27)	Cristina (32)
SOCIABLE	5	8	8	6
INTELIGENTE	7	9	5	9
ESTABLE	6	6	9	9
DOMINANTE	8	7	9	10
SERIO	6	4	9	3
RESPONSABLE	5	5	8	9
EMPRENDEDOR	5	5	5	8
SENSIBLE	5	5	5	3
CONFIADO	7	6	9	8
IMAGINATIVO	7	6	4	5
DIPLOMÁTICO	7	8	8	7
SEGURO	6	4	9	2
LEAL	6	4	10	5

BIBLIOGRAFÍA

El Gran Libro de los Gemelos (2ª edición) - Coks Feenstra. Editorial Medici, 2007.

Los poderes ocultos de la mente - Enrique de Vicente. Editorial América Ibérica, 1995.

Documental RTVE: El misterio de los gemelos - La noche temática.

METODOLOGÍA

Para la consecución de los objetivos hemos abordado las siguientes etapas de trabajo:

- Primero nos centramos en la elaboración de las pruebas experimentales atendiendo a las diferentes edades de los protagonistas.

- Los resultados obtenidos se representaron en tablas comparativas y en gráficos que mostraban la compenetración.

- Diseñamos una serie de pruebas interactivas y de carácter práctico con el fin de evaluar una posible conexión telepática.

- La maqueta de ADN fue realizada con material reciclado (latas, botellas, etc.) fijado a un soporte metálico de 2 x 1,20 m.

OBJETIVOS

1. Demostrar la hipótesis acerca de la posible existencia de una conexión telepática entre gemelos.
2. Seleccionar las pruebas experimentales con el fin de llevarlas a cabo en las parejas de hermanos gemelos y mellizos.
3. Elaborar los respectivos informes de cada pareja.
4. Construir una maqueta de ADN donde se represente de forma global el concepto genético que comparten los gemelos.

CONCLUSIONES

- Las pruebas realizadas hasta ahora en gemelos no son determinantes y, por lo tanto, no podemos afirmar categóricamente que pueda existir algún tipo de conexión mental entre ellos.

- Sí que apreciamos ciertas "correlaciones" y que bien pudieran deberse al hecho de compartir el mismo ADN.

- En la edad infantil se aprecian diferencias notables en determinados rasgos de personalidad. En la adolescencia y en la edad adulta, en cambio, las diferencias apreciadas son mínimas.

Gráfica de sectores que representa los diferentes porcentajes de compatibilidad entre parejas de gemelos, mellizos, hermanos y personas sin parentesco genético



AGRADECIMIENTOS A NUESTROS PROTAGONISTAS

- **GEMELOS:** Adela y Rosario (7 años), Javier y Luis (9 años), Vicky y Kora (9 años), Marta y Beatriz (16 años), Alberto y Julio (21 años)
- **MELLIZOS:** José Manuel y Pedro (7 años), Isabel y Mª del Valle (14 años), Alba y Rocío (16 años), Ángela y Leonor (21 años), Jorge y David (38 años)
- A Escatrón Sur S.L. por suministrar los materiales necesarios para la maqueta