

¿Nos marcan las marcas?

REALIZADO POR:

PATRICIA ESTHER MORALES PADILLA, MARCOS GALÁN RUIZ, TANIA SANTIAGO FERNÁNDEZ Y ÁGUEDA GALLEGO DELGADO.

Profesores: Begoña Fuentes Gallego y José Luis García Borrero

Alumnos del IES Francisco Romero Vargas Av. Moreno Mendoza S/N 11408 Jerez de la Frontera (Cádiz)



frrcva@telefonica.net / www.iesromervargas.net

INTRODUCCIÓN: Nuestro trabajo trata de averiguar si las marcas nos afectan a la hora de comprar en el supermercado. Partimos de la hipótesis de que si nos afectan sin tener como prioridad el sabor de cada alimento. Nuestra segunda hipótesis es que las bebidas más azucaradas son las que más gustan y de los patés y mantequillas, los más grasos.

RECURSOS Y MATERIALES:

- 10 Litros de 4 marcas diferentes de zumos y 4 de refrescos de cola.
- Dos botes de 4 marcas de mantequillas y de 4 marcas de patés.
- Tres bolsas de biscotes.
- Utensilios como vasos y cuchillos para la preparación.

OBJETIVOS:

1. Comprobar empíricamente si nos afectan las marcas al comprar por edad y sexo.
2. Averiguar si el contenido de los distintos nutrientes afecta a nuestro gusto.

MÉTODO:

1. Para empezar, enumeramos servilletas y vasos para que no se confundan al elegir los alimentos según sus gustos.
2. Seguidamente, le dimos un número a cada producto y comenzamos a huntar mantequillas y patés.
3. A continuación, las personas probaban los productos y según sus gustos decían desde el que más hasta al que menos les gustaba.
4. Para finalizar recogimos todos los datos mediante graficas y estadísticas para sacar diversas conclusiones.



Zumo Nº 1 Minute Maid Don Simón Carrefour



Cola Nº 1 Gold Cola Pepsi Coca-Cola



Pascual Carrefour Tulipán Lurpak



La Piara Apis Carrefour Mina

PATÉS				MANTEQUILLAS				ZUMOS				REFRESCOS COLA			
GRASAS (100 g.)								AZÚCARES (100ml.)							
La piara	Apis	Carrefour	Mina	Tulipán	Carrefour	Pascual	Lurpak	Don Simón	Carrefour	Minute Maid	Marca 1	Coca-Cola	Pepsi	Gold Cola	Marca 1
30,2 g	30 g	27 g	23,1 g	60 g	82 g	82 g	80 g	11,2 g	12,7 g	12,4 g	11 g	10,5 g	11 g	9,5 g	8,7 g

DISCUSIÓN:

•En la tabla se observa, que los refrescos que más gustan son las marcas multinacionales coincidiendo con su mayor contenido en AZÚCARES.

•En los zumos, sin embargo no se aprecia esta correlación.

•En cuanto al paté, los más elegidos son los que mayor cantidad de grasa tienen, y curiosamente el menos elegido en todos los grupos coincide con el que tiene menor contenido en GRASAS.

•En las mantequillas, no hemos detectado diferencias en cuanto a su composición, posiblemente exista una relación directa con su contenido en SAL.

CONCLUSIONES:

•Las marcas más elegidas si son las que más gustan, en general, ya que se han elegido las dos MARCAS FAMOSAS, al contrario de lo planteado en la hipótesis inicial. Por tanto, las marcas no nos influyen.

•La EXCEPCIÓN ha ocurrido con las mantequillas, donde la marca Pascual ha sido de las últimas en ser elegidas, mientras que la primera elegida era la Carrefour.

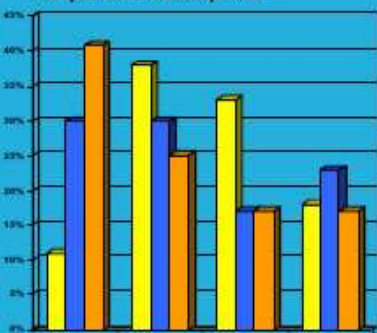
•Los resultados obtenidos con las MANTEQUILLAS, están relacionados con los grupos de EDAD. Los jóvenes prefieren la mantequilla Carrefour y la margarina Tulipán y eligen en último lugar Pascual, mientras que el grupo de profesores seleccionan Pascual como primera opción. (Ver gráfica)

•En el caso de los ZUMOS, los alumnos y profesores han elegido Don Simón, mientras que las profesoras lo han elegido en último lugar, prefiriendo otras marcas. (Ver gráfica)

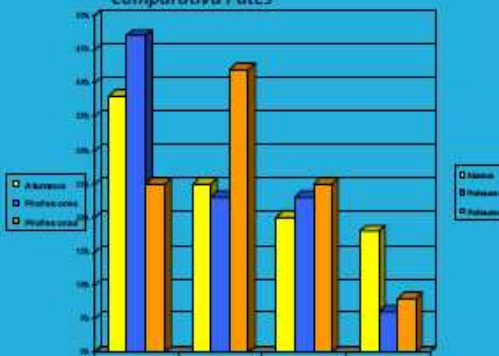
•En los PATÉS, el más elegido por los alumnos y profesores ha sido La Piara, sin embargo en el grupo de las profesoras el primer elegido ha sido Apis. Todos coinciden en que el último elegido es Mina, para nuestra sorpresa: EL QUE MENOS GRASAS TIENE. (Ver gráfica)

•En los REFRESCOS, los alumnos y profesoras prefieren, claramente, la Coca-Cola, en cambio, los profesores seleccionan en primer lugar la Pepsi. Curiosamente, la Gold Cola fue seleccionada en ultimo lugar por todas las profesoras participantes. (Ver gráfica)

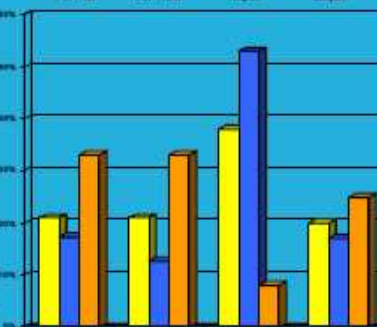
GRÁFICAS:
Comparativa Mantequillas



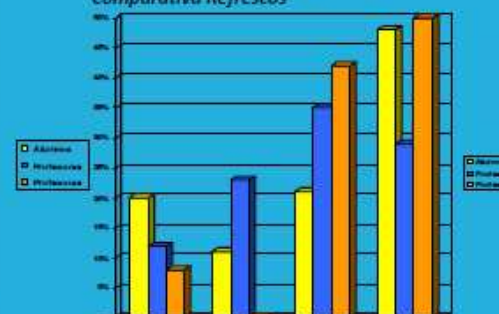
Comparativa Patés



Comparativa Zumos



Comparativa Refrescos



AGRADECIMIENTOS:

Queremos agradecerle a todas las personas que han colaborado con nosotros para que este experimento haya sido posible, tanto a los profesores colaboradores, Jose Luis García Borrero y Begoña Fuentes Gallego, como a todos los alumnos y alumnas que se han prestado a colaborar en el proyecto.